

[Voyage de l'Égypte à l'Indochine]

Arnoux, Hippolyte (18..-19..? ; photographe). Photographe. [Voyage de l'Égypte à l'Indochine]. 1880.

1/ Les contenus accessibles sur le site Gallica sont pour la plupart des reproductions numériques d'oeuvres tombées dans le domaine public provenant des collections de la BnF. Leur réutilisation s'inscrit dans le cadre de la loi n°78-753 du 17 juillet 1978 :

- La réutilisation non commerciale de ces contenus est libre et gratuite dans le respect de la législation en vigueur et notamment du maintien de la mention de source.

- La réutilisation commerciale de ces contenus est payante et fait l'objet d'une licence. Est entendue par réutilisation commerciale la revente de contenus sous forme de produits élaborés ou de fourniture de service.

[CLIQUER ICI POUR ACCÉDER AUX TARIFS ET À LA LICENCE](#)

2/ Les contenus de Gallica sont la propriété de la BnF au sens de l'article L.2112-1 du code général de la propriété des personnes publiques.

3/ Quelques contenus sont soumis à un régime de réutilisation particulier. Il s'agit :

- des reproductions de documents protégés par un droit d'auteur appartenant à un tiers. Ces documents ne peuvent être réutilisés, sauf dans le cadre de la copie privée, sans l'autorisation préalable du titulaire des droits.

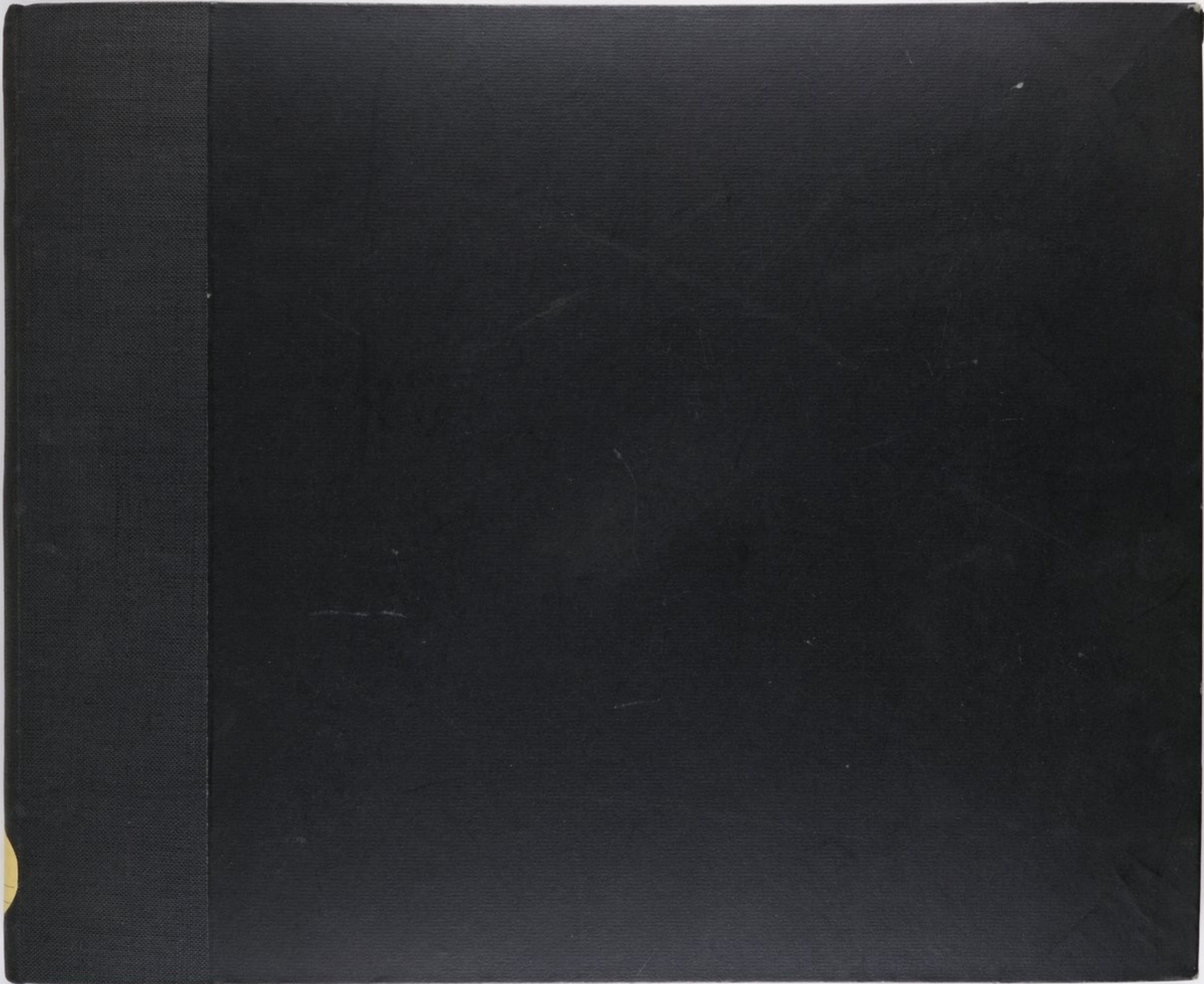
- des reproductions de documents conservés dans les bibliothèques ou autres institutions partenaires. Ceux-ci sont signalés par la mention Source gallica.BnF.fr / Bibliothèque municipale de ... (ou autre partenaire). L'utilisateur est invité à s'informer auprès de ces bibliothèques de leurs conditions de réutilisation.

4/ Gallica constitue une base de données, dont la BnF est le producteur, protégée au sens des articles L341-1 et suivants du code de la propriété intellectuelle.

5/ Les présentes conditions d'utilisation des contenus de Gallica sont régies par la loi française. En cas de réutilisation prévue dans un autre pays, il appartient à chaque utilisateur de vérifier la conformité de son projet avec le droit de ce pays.

6/ L'utilisateur s'engage à respecter les présentes conditions d'utilisation ainsi que la législation en vigueur, notamment en matière de propriété intellectuelle. En cas de non respect de ces dispositions, il est notamment passible d'une amende prévue par la loi du 17 juillet 1978.

7/ Pour obtenir un document de Gallica en haute définition, contacter utilisation.commerciale@bnf.fr.



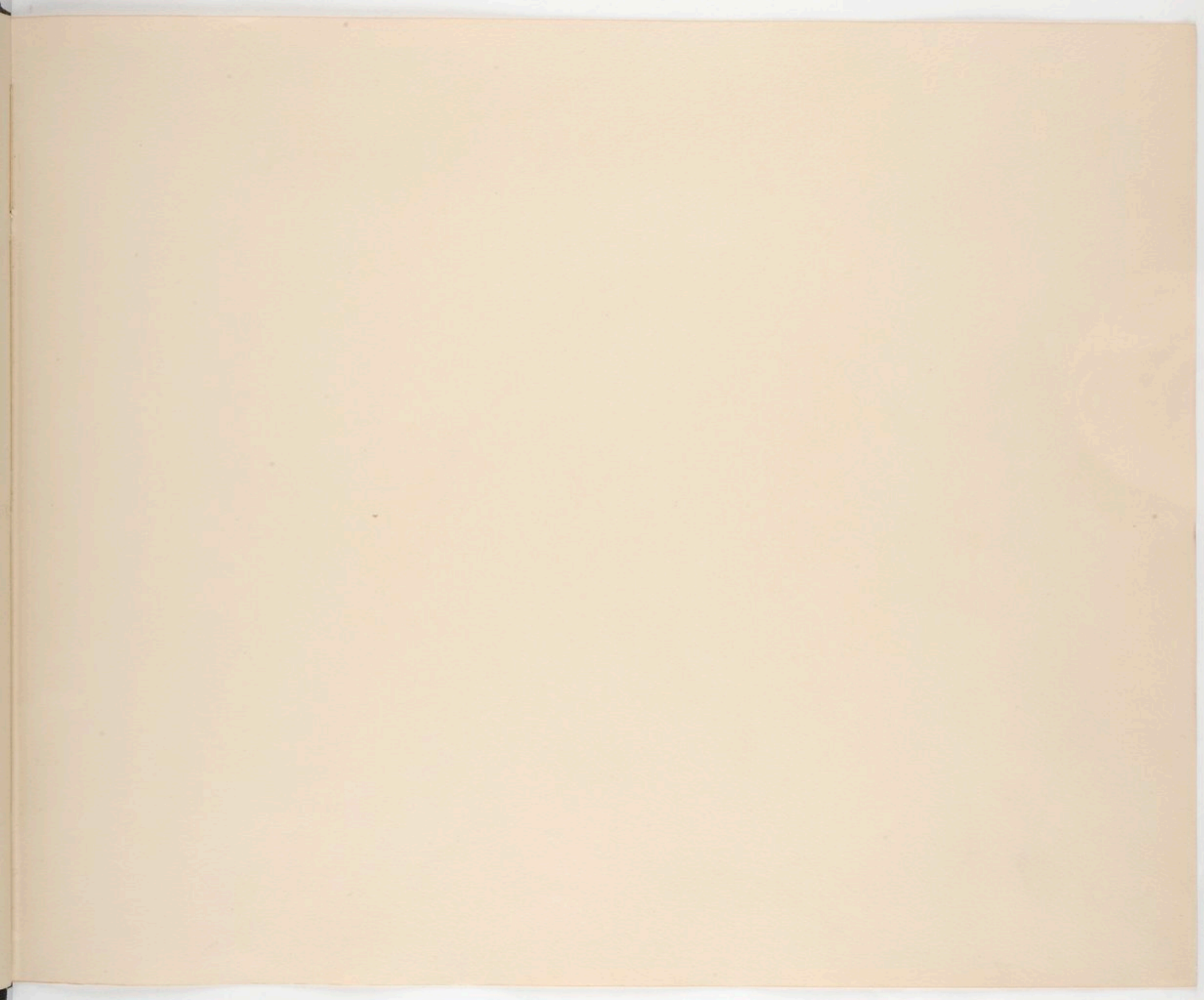


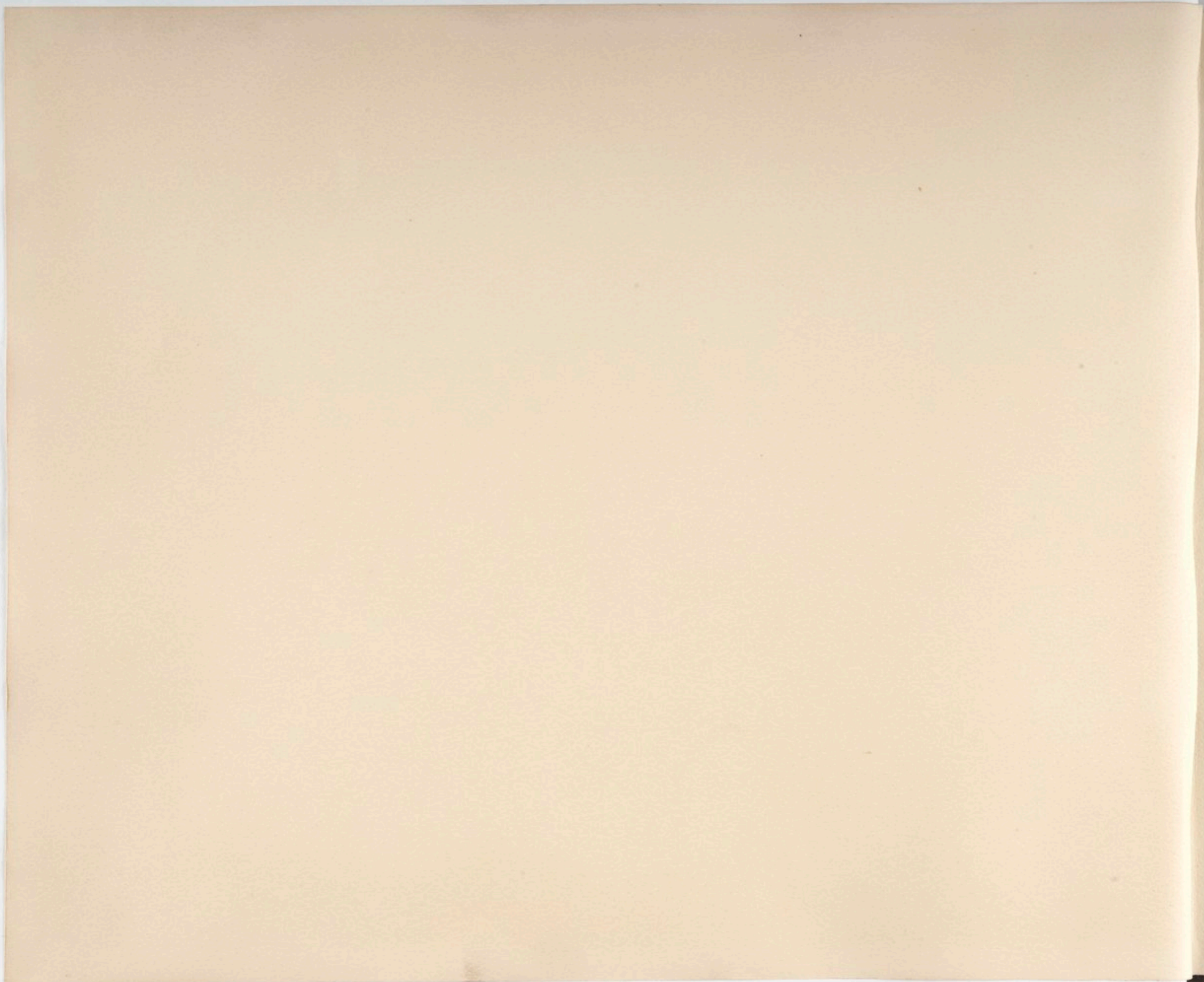




Wa H 3
Per. fol.







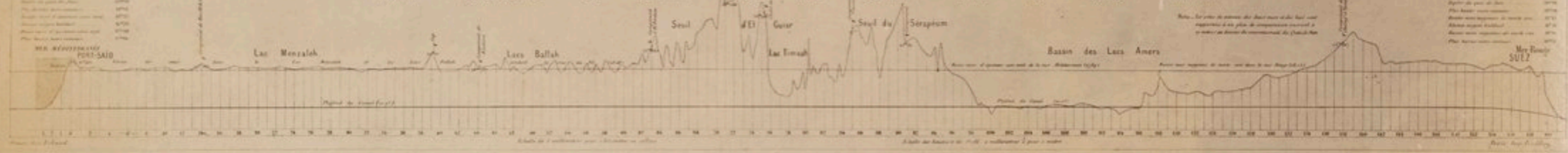




CANAL MARITIME DE SUEZ



PROFIL LONGITUDINAL DE L'ISTHME DE SUEZ SUIVANT L'AXE DU CANAL MARITIME





VUE DE ALEXANDRIE. VUE OF ALEXANDRIA



PLACE D'ALEXANDRIE.



PALAIS DU KHEDIV A BAN-EL-TIN [ALEXANDRIE.]



LES PYRAMIDES AVEC LES CATACOMBES.

G 133424



OBÉLIQUE DE CLÉOPÂTRE. — CLEOPATRA'S NEEDLE.



PLACE DES CONSULS A ALEXANDRIE.



PORT D'ALEXANDRIE. — ALEXANDRIA HARBOUR.



LA GRANDE PYRAMIDE

G 133425



Tombeur des Khedifs. — The Tuuk's Kollife



Arbre de la Vierge (Héliopolis) — Virgin's Tree



Palais de Ghazirah. — Ghazirah Palace



G 133426

ARNOUX Phot.



Entrée de Port Saïd. Jetée et Phare. [Egypte]

G 133427



VUE DU CAIRE. — VIEW OF CAIRO.



PLACE DU CAIRE.



Vue générale du Barrage de Nil



TOMBEAU DU CALIFF. — THE CALIFF'S TOMB.



MOSQUEE D'AKHUR



Avenue de Choubra (Caire) — Choubra Avenue (Caire)



LA CITADELLE DU CAIRE. — CITADEL OF CAIRO



VUE DU CAIRE. — VIEW OF CAIRO.



Palais de Choubra (Caire) — Choubra Palace (Caire)



LES PYRAMIDES



LE SPHYNX. — THE SPHYNX.



LA CITADELLE DU CAIRE. — CITADEL OF CAIRO.

G 133428

G 133429

G 133430



Palais du Gouvernement - Saigon
G 133431



Fumeurs d'opium - Saigon
G 133432



Saigon
G 133433



Miliciens Annamites (dits Mattois).
G 133434



Famille Indienne (Orthy)
G 133435



Une des Casernes - Citadelle de Saigon
G 133436



Steamer-Point (Presqu'île d'Aden)

G 133437



Vinh Long
Village Annamite sur le bord du Mekong
G 133438



Notables et fonctionnaires Annamites.
G 133439



Joueurs Chinois
G 133440



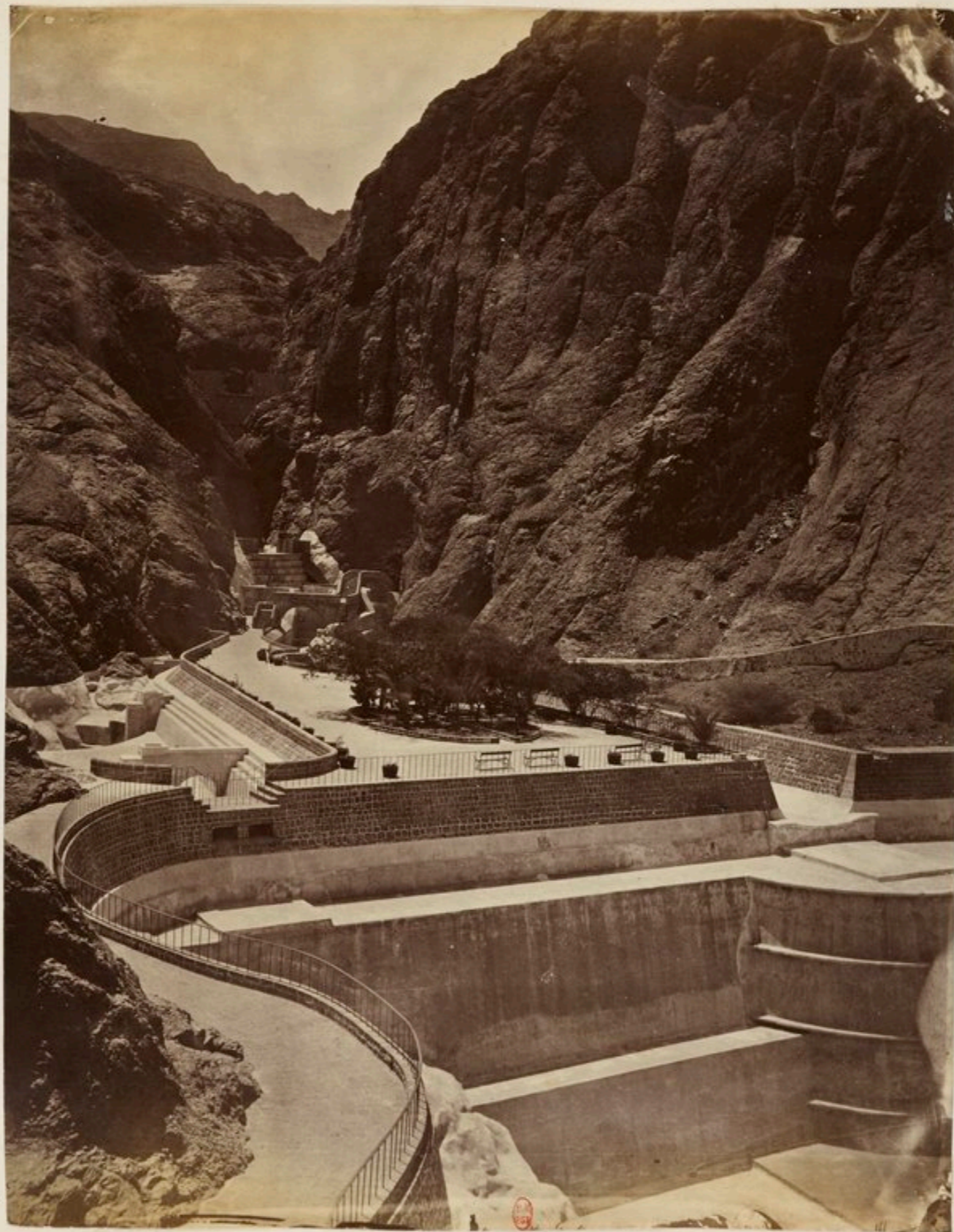
Pagode à Chợ lớn
G 133441



Fonctionnaire Cambodgien et suite.
G 133442



Soldats indigènes = Quan, Dôi, Cai et Sdols.
G 133443



Cisternes d' Aden

G 133444



Ancienne Inspection de Vinh-long G 133445



Quai de Sa-téc G 133446



Quai de Vinh-long G 133447



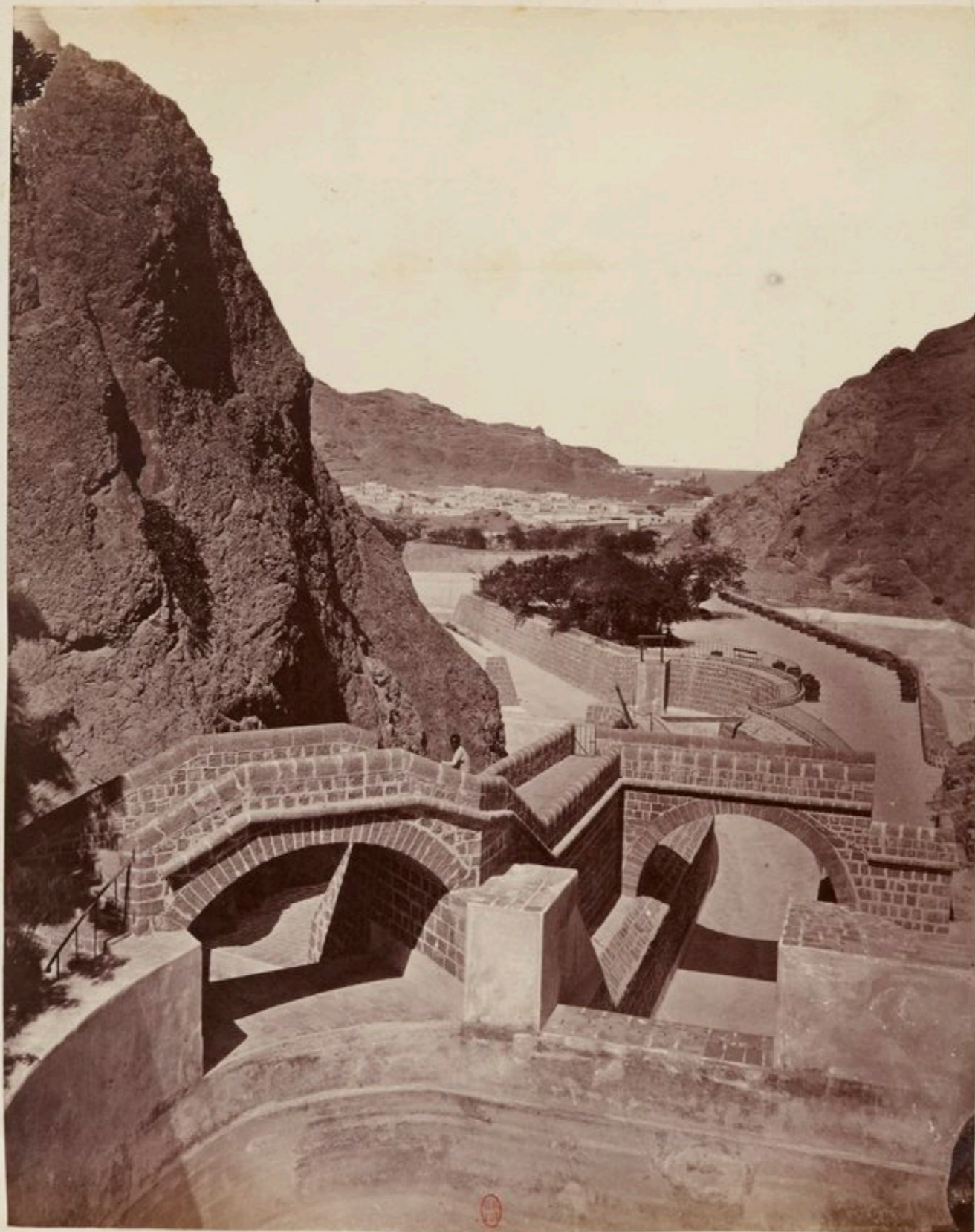
Tours à chaux - Anoy de Cho-lôn
G 133448



Marché de Mi-tho
G 133449



Quai de Vinh-long
G 133450



Cisternes d'Aden. Vue sur Aden et la mer. - Jardin des Cisternes

G 133451



Basse Egypte. Le Caire. Alexandrie. Port Saïd.

G 133452



Femme Fellah. Port Saïd

Femme fellah. Port Saïd

Femme fellah. Port Saïd

G 133453



Labedj. (Arabie) Capitale du Sultan voisin d'Aden

G 133454



Phnom-penh (Cambodge) G 133455



G 133456 Cochinchine



G 133457 Cochinchine



G 133458 Cochinchine



Canton (Chine) G 133459



G 133460 Cochinchine



Pointe de Galle. Ile de Ceylan.

G 133461



G 133462

Princesse Cambodgienne



Cambodgien G 133463



G 133464

Annamite Chinoise



G 133465

Annamite Chinois



G 133466

M^l. de bois à buches (annamite)



G 133467

Annamites



Port de Pointe de Cyalle (Ile de Ceylan)

G 133468



G 133469

Famille du Lank bink Càn



G 133470

Femme Annamite



G 133471

Annamite



Annamite G 133472



G 133473

Actrice Chinoise.



G 133474

Annamites



Rivière près de Pointe de Galle (Ceylan)

G 133475



G 133476

Acteur Chinois



G 133477

Annamites



G 133478

Cambodgienne



G 133479

Petit Annamite. (Saigon)



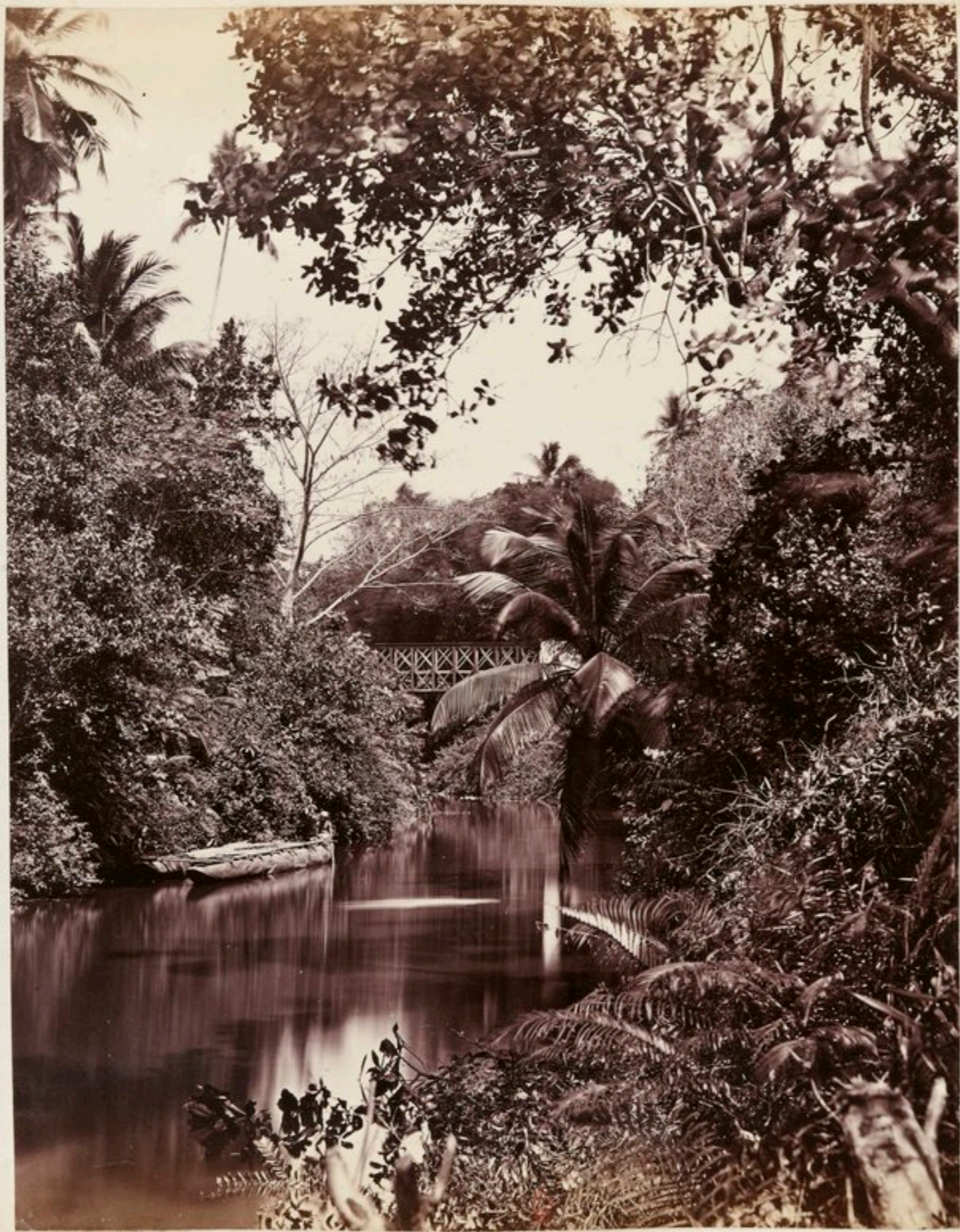
G 133480

Annamite



G 133481

Annamite



Rivière et pont près de Pointe de Galle (Ceylan). G 133482



Cambodgienne jouant du Kōng rōtēat (𑄇𑄓𑄓𑄓) Instrument siamois - forme Cambodgienne.

G 133483

1875

Nord

PLAN DE LA VILLE DE SAIGON



- I. Palais National
- II. Palais
- III. Palais
- IV. Palais
- V. Palais
- VI. Palais
- VII. Palais
- VIII. Palais
- IX. Palais
- X. Palais

RIVIERE de SAIGON

Port marchand

Port militaire

Village Annamite de Phu Thien

Le libre carmin limite la ville

(Decision du 10 juillet 1875)

Echelle de 1/10000

Service du Cadastre

Dressé par A. MARIE de

G 133484



Cambodjienne jouant du Ebaïpöy [ខ្សែ] Guitare Cambodjienne G 133 485



(49) Vue générale de Saigon. Port militaire, maison Wang-tai. Mât de Pavillon. Entrée de l'anoye de Cholon

G 133486



Bedouine des Montagnes de l'Attaka (Suez)



negresse du Soudan
Egypte. Le Caire Alexandrie - Port Saïd



Bedouine des Montagnes de l'Attaka (Suez)

G 133487



Dame Turque



Dame Turque



G 133488



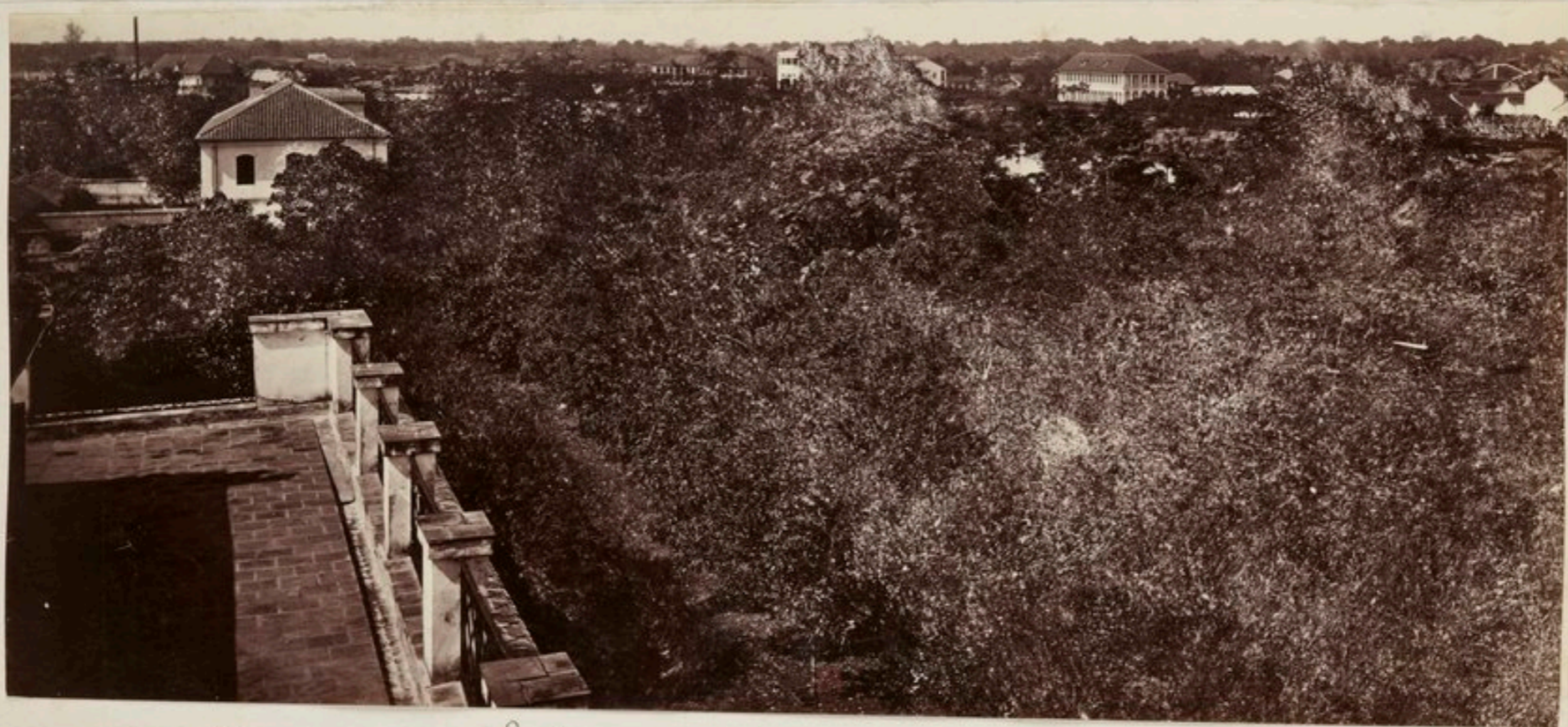
29 suite de la vue de Saigon. Anoye de Cho-lon vu à travers les bambous des messageries

G 133489



Cambodgienne jouant du Piatkong (ប៊ាតកុង) Instrument siamois et-Cambodgien

G 133490



3^e. Suite de la rue de Saigon.

G 133491



Annamite G 133492



Porteur d'eau Chinois
G 133493



Indou - à Saigon G 133494



Buong, Duc de l'arrond. de Ho Lon
G 133495



Femme Malabar.
G 133496



Annamite
G 133497



Bords de la Rivière de Saigon.

G 133 498



G 133499

Annamite - porteur de Charbon de bois



G 133500

Petite Ducong - vint Kij



G 133501

Ba Ducong - Hôc Khu hien Saigon



Annamite G 133502



G 133503

Cambodgienne



G 133504

Indous (de Saigon)



Village Annamite, maison sur le bord d'une rivière, à marée basse. (Cochinchine)
G 133 505



G 133506

Chinoise (à Saigon)



G 133507

Chinois (à Saigon)



G 133508

Cambodgienne



G 133509

Annamite



G 133510

潘清講
Pan Hoang Giang
Dernier vice-roi des trois provinces
Occidentales du Nanyang -
[Kiab long, Chau hoc - Ha tien]



G 133511

Sauvages Stien (Cay) 27
Nord de la Cochinchine



Village Annamite - Vue à marée basse - Bateau indigène -
G 133512



Cambodgienne jouant du Chapey (ច្រប៉េ) Guitare à quatre cordes G 133513



Forêt de Houé linb - Tronc coupé de Cây Bàng lũng - *Xylocarpus* -
G 133514

Xylocarpus - *violaceus* sp?



Village Malais - Singapore

G 133515



Chat à haute cheminant dans la forêt. = Dipterocarpus.
Cây Dầu

Cochinchine Française

G-133516



Harbor de Singapore (Presqu'île de Malacca)

G 133517



Rivière de Saïgon

Cochinchine

Cochinchine Française

G 133518



Port Indigène de Singapour

G 133519



Rapides sur le Dong-nai à Tri-ân Cochinchine

Cochinchine Française G-133520



New-Harbour (Isle de Singapore) G 133521



Rapides sur la Rivière le Dong-nai - Tri-an

Cochinchine Française G-133522



Steamer Point, Presqu'île d'Aden G 133523 arabie



Village de Cjò-váp - près Saigon.

Cochinchine

Cochinchine Française G 133524



Grande Pagode à Rangoon (Birmanie) G 133525



Pagode à Rangoon (Birmanie) G 133526



Palais royal de Mandalay (Ava). G 133 527



Pagode royale à Mandalay. Ava. G 133528

မန္တလေးရှိ ရာဇဝင်္ဂ



Ville de Singapore

G 133529



Cán-Phủ-Chủ
Gouverneur
de Hải-dương
Tonquin

G 133530



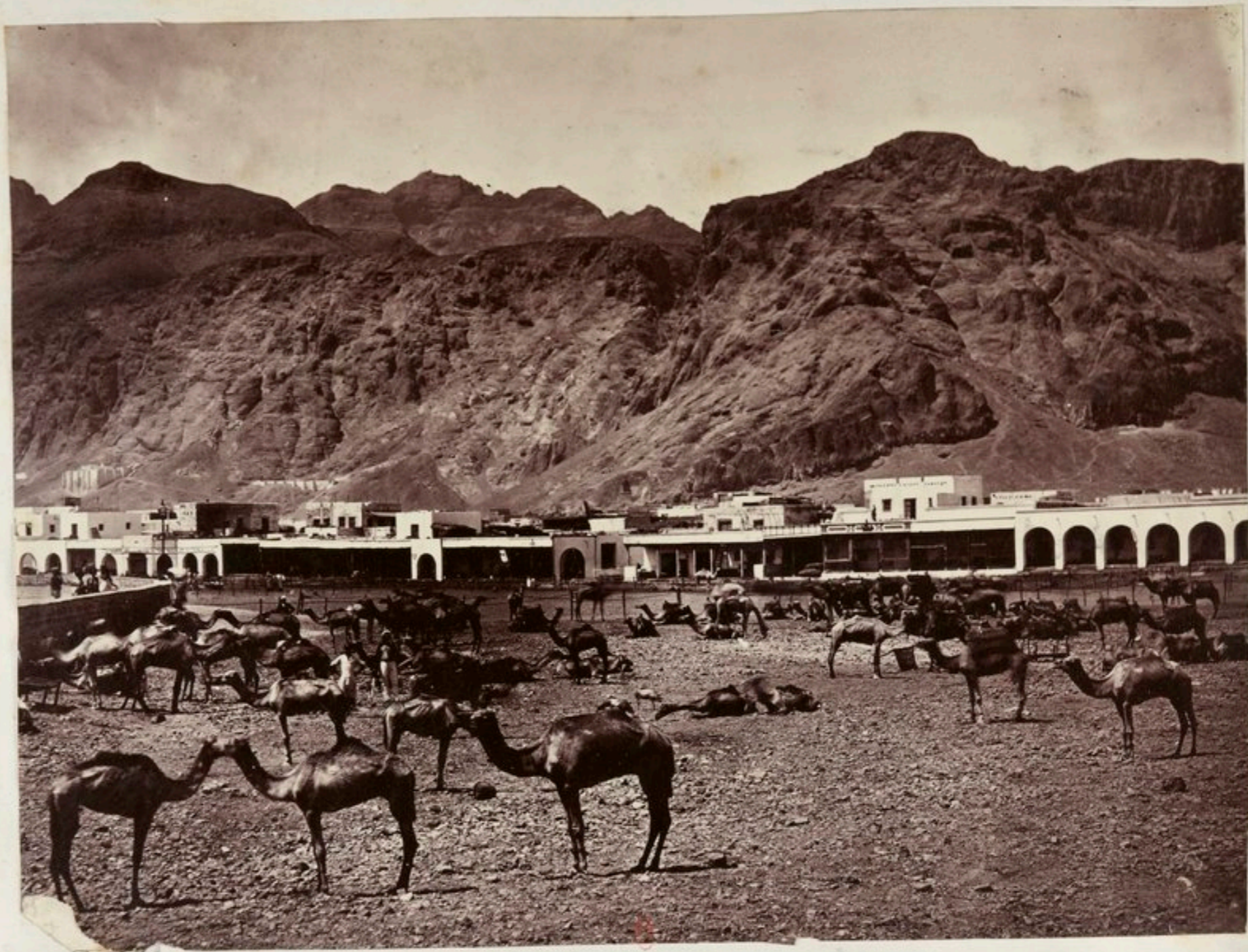
Rade de Singapore

G 133531



Maison d'habitation - Singapore

G 133532



Une Place - à Aden (Arabie)

G 133533



Vallon des Citermes. Aden. (Arabie) G 133534



Entrée du Canal de Suez, Port Saïd

G 133535



6. Fort de la Ville de Louis-Saint

G 133536

ARNOUX phot.



S. Courbe d'El Guhrs

H. Arnoux
Paris

G 133537

ARNOUX phot.



3

Courbe d'el Guiré

G 133538

ARNOUX phot.



7, El Kantara, route de Jérusalem

G 133539



1st Hoist in long colliery

G 133540



Le Transport "L'Annamite" à l'entrée du Canal de Suez — G 133541



Suez et les Montagnes de Cacca

G 133542



Halte de Caravane - (Egypte)

G 133543



La grande Pyramide (Egypte)

G 133544



Vue générale de la Citadelle de Hà-nôi



ou Ke-Cho. Capitale du Tonquin

G 133545



Pagode des Supplices - Hanoi, Tonquin

G 133546



Porte principale de la Citadelle de Hoa-nôi - Conquin

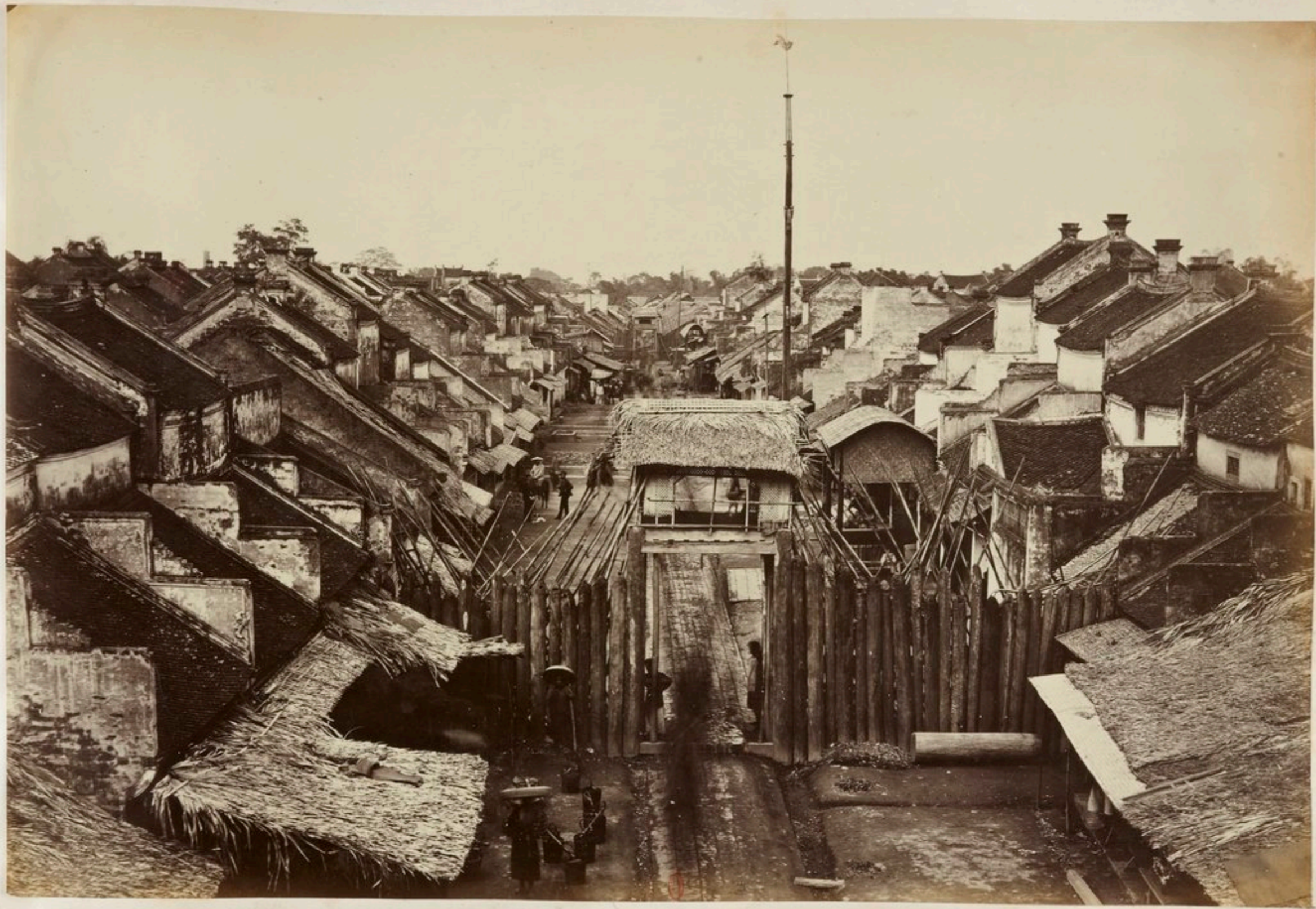
G 133547

Porte principale de la Citadelle de Hoa-nôi - Conquin



Hài-phong. Station française au Tonquin

G 133548



Rue dite Rue Dupuis à Hanoi - Tonquin

G 133549

Rue Dupuis
1891



Crân-yên ou Tuân-quan. Établissement des Chinois Pavillon noir sur le flanc Rouge Conquin
G 133550



Crâm-yên ou Tuân quan - 1. Vabissement des Chinois Pavillon noir sur le Fleuve Rouge

Conquin

G 133551

Crâm-yên



Grand Rapide du Fleuve Rouge. Chac-cai - Tonquin

G 133552



Bao-ha (District de Văn ban) Douane et fort des Chinois Pavillon noir-
Tonquin

G 133553

Handwritten notes:
Bao-ha



Lão-cay (ou São Thang) sur le Châu de Thuy vi - Frontière du Yun nan et du Conquin

G 133554



Riviero de Nam-dinh. Conquin

G 133555

Riviero de Nam-dinh



G 133556



Village du Cjo-Yaj - près Saigon

Cochinchine
G 133557



G 133558



G 133559

